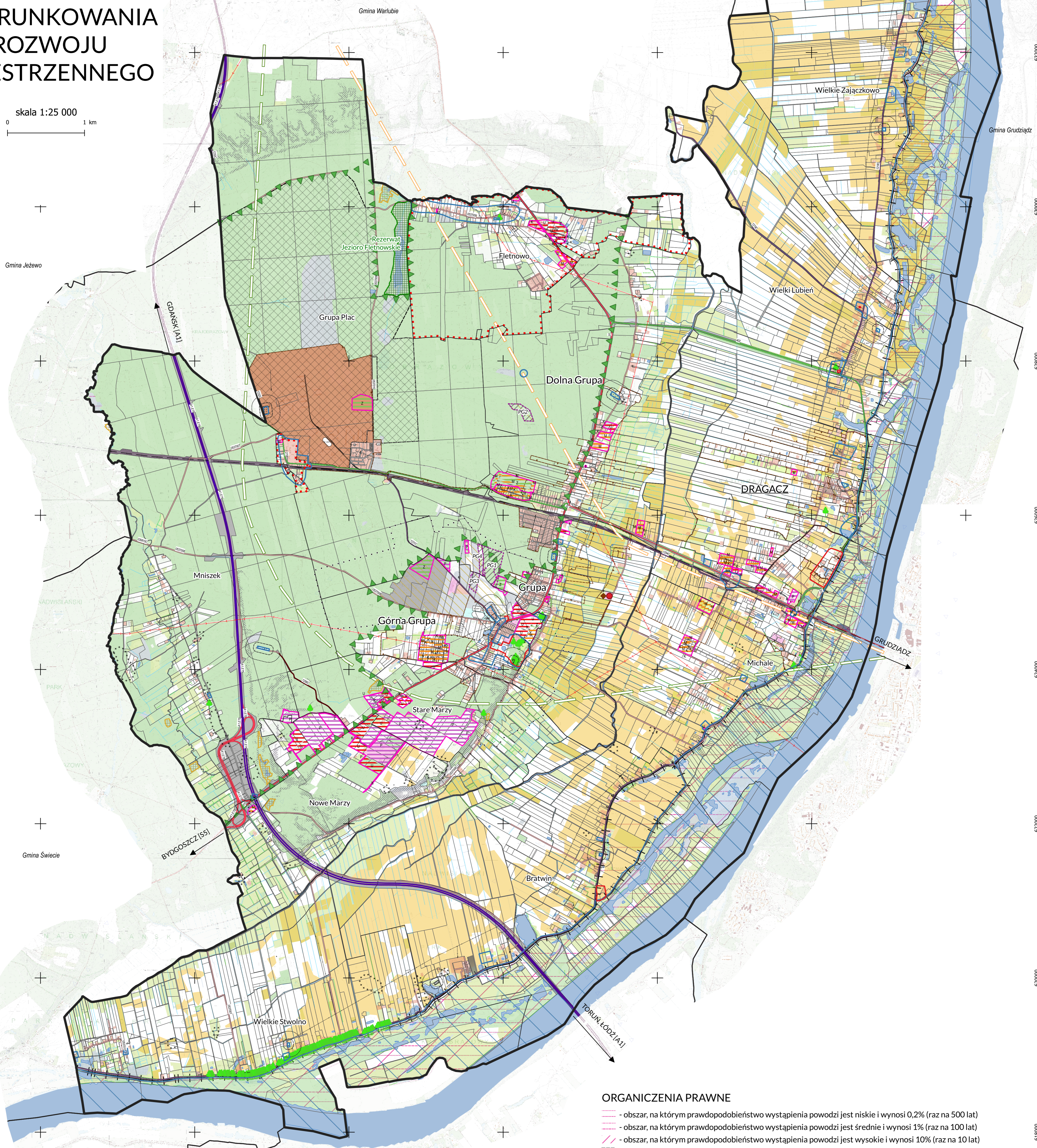
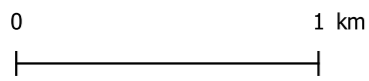


# STUDIUM UWARUNKOWAŃ I KIERUNKÓW ZAGOSPODAROWANIA PRZESTRZENNEGO GMINY DRAGACZ

## UWARUNKOWANIA ROZWOJU PRZESTRZENNEGO

skala 1:25 000



### ORGANICZENIA PRAWNE

- obszar, na którym prawdopodobieństwo wystąpienia powodzi jest niskie i wynosi 0,2% (raz na 500 lat)
- obszar, na którym prawdopodobieństwo wystąpienia powodzi jest średnie i wynosi 1% (raz na 100 lat)
- obszar, na którym prawdopodobieństwo wystąpienia powodzi jest wysokie i wynosi 10% (raz na 10 lat)
- tereny zamknięte - dec. Ministra Obrony Narodowej
- strefa 50 m ochrony sanitarnej cmentarza
- strefa 150 m ochrony sanitarnej cmentarza
- strefa ochrony pośredniej zewnętrznej ujęcia wód podziemnych w Górnej Grupie
- strefa ochrony bezpośredniej ujęcia wód podziemnych w Górnej Grupie
- obszar zdegradowany i obszar rewitalizacji

### OZNACZENIA OGÓLNE

- granica gminy Dragacz - stanowi granicę obszaru objętego Studium
- granice obrębów ewidencyjnych
- granice gmin sąsiadujących
- działki ewidencyjne

### HIERARCHIA SIECI OSADNICZEJ

- DRAGACZ** - siedziba gminy
- Górna Grupa - miejscowości wiejskie
- Michale - pozostałe miejscowości wiejskie

### TERENY O ISTNIEJĄCEJ WIODĄCEJ FUNKCJI

- tereny zabudowy wielofunkcyjnej
- tereny zabudowy mieszkaniowej, zagrodowej i innej
- tereny produkcyjne
- tereny rekreacyjno-wypoczynkowe
- tereny zalesione i zadrzewione
- tereny rolne, grunty uprawne o różnej przydatności
- tereny zamknięte - tereny kolejowe
- tereny kopalniane i pokopalniane

### UŻYTKOWANIE TERENÓW

- tereny dróg
- łąki i pastwiska
- łąki i pastwiska
- wody powierzchniowe
- cieki wodne i rowy

### STAN I ZAGROŻENIA ŚRODOWISKA

- grunty rolne II i III klasy bonitacyjnej
- tereny o spadkach powyżej 11 stopni
- złoża kopalni pospolitych - kruszywa
- Główny Zbiornik Wód Podziemnych nr 128 Dolina rzeki Dolna Osa
- tereny górnicze aktywne

złoża aktywne:  
PG1 - Górna Grupa XIX PG2 - Grupa Dolna 1  
PG3 - Górna Grupa III/A PG4 - Grupa VII

### TERENY, DLA KTÓRYCH OBOWIĄZUJĄ MIEJSCOWE PLANY ZAGOSPODAROWANIA PRZESTRZENNEGO

- granice terenów objętych miejscowymi planami zagospodarowania przestrzennego

Tereny objęte miejscowymi planami zagospodarowania przestrzennego o wiodącej funkcji:

- M - mieszkaniowej i zagrodowej
- P - produkcji, składów i magazynów
- U - usług, w tym nieuciążliwych
- K - komunikacji
- Z - zieleni użytkowej i naturalnej

### OBSZARY OBJĘTE OCHRONĄ KONSERWATORSKĄ

- strefa ochrony konserwatorskiej "A"
- strefa ochrony konserwatorskiej "B"
- strefa ochrony archeologicznej "W"
- cmentarze czynne

### INWESTYCJE LINIOWE

- Ciąg nr 1, Linia kolejowa nr 5 wg Studium Lokalizacyjnego Inwestycji Centralnego Portu Komunikacyjnego
- wariant pomarańczowy
- wariant zielony

### OBSZARY I OBIEKTY OBJĘTE OCHRONĄ ŚRODOWISKA PRZYRODNICZEGO

- rezerwat przyrody Jezioro Fletnowskie
- Obszar Specjalnej Ochrony Natura 2000 "Dolina Dolnej Wisły" PLB040003
- Wschodni Obszar Chronionego Krajobrazu Borów Tucholskich
- pomniki przyrody
- użytki ekologiczne
- Zespół Parków Krajobrazowych nad Dolną Wisłą (cała gmina w granicach Studium)

### INFRASTRUKTURA

#### INFRASTRUKTURA DROGOWA

- autostrada A1
- droga krajowa
- droga wojewódzka
- droga powiatowa
- droga gminna
- pozostałe drogi

#### LINIE ELEKTROENERGETYCZNE

- linia elektroenergetyczna wysokiego napięcia
- linia elektroenergetyczna średniego napięcia

#### LINIE KOLEJOWE

- linia kolejowa nieelektryfikowana jednotorowa
- tor stacyjny

#### INFRASTRUKTURA KOMUNALNA

- granice aglomeracji Dragacz (KPOŚK)
- oczyszczalnia ścieków
- punkt selektywnej zbiórki odpadów komunalnych

#### INFRASTRUKTURA TECHNICZNA

- stacja paliw
- transformator