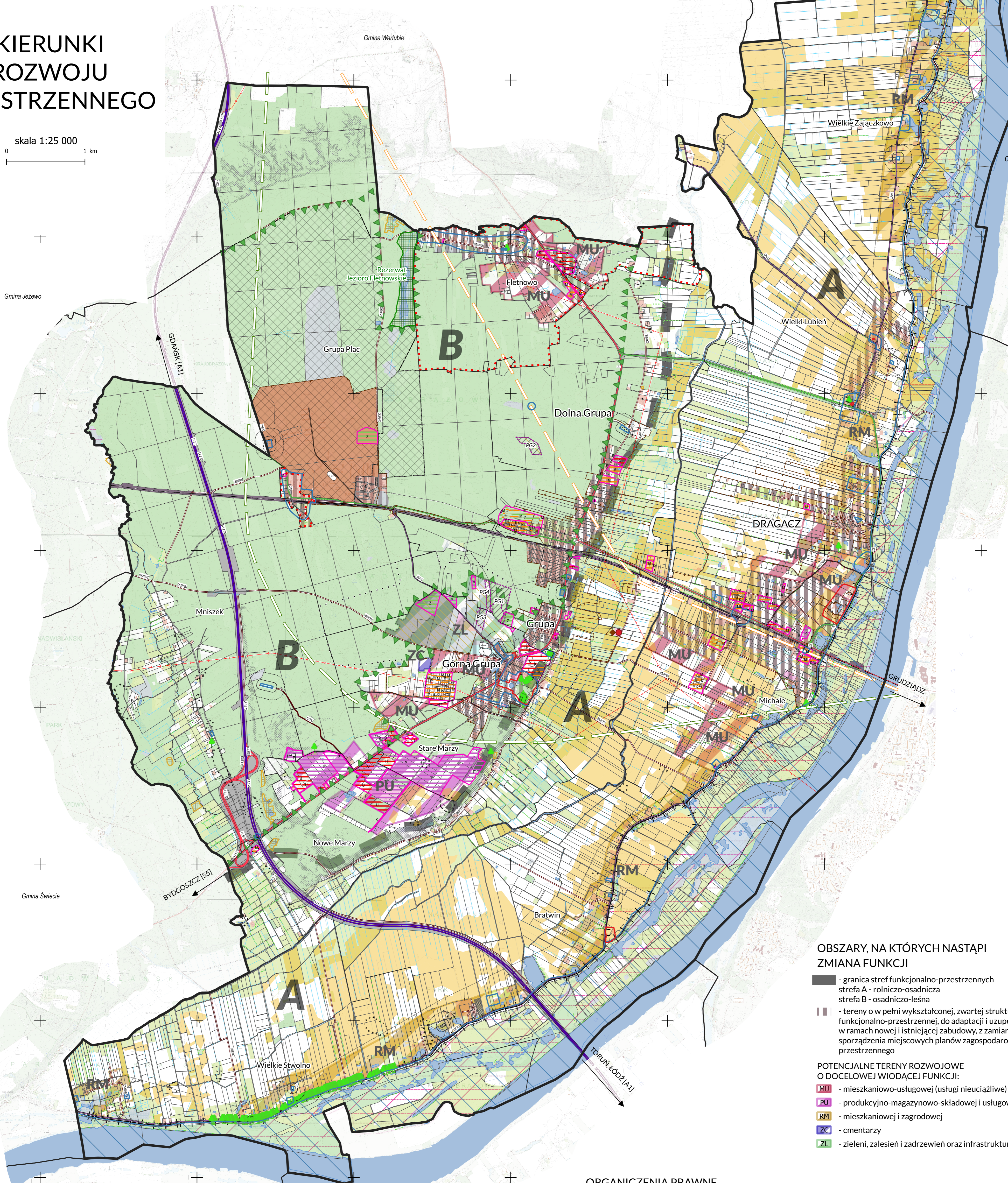


# STUDIUM UWARUNKOWAŃ I KIERUNKÓW ZAGOSPODAROWANIA PRZESTRZENNEGO GMINY DRAGACZ

## KIERUNKI ROZWOJU PRZESTRZENNEGO

skala 1:25 000

0 1 km



### OBSZARY, NA KTÓRYCH NASTĄPI ZMIANA FUNKCJI

- granica stref funkcjonalno-przestrzennych
- strefa A - rolniczo-osadnicza
- strefa B - osadniczo-leśna
- tereny o w pełni wykształconej, zwartej strukturze funkcjonalno-przestrzennych, do adaptacji i uzupełnień w ramach nowej i istniejącej zabudowy, z zamiarem sporządzenia miejscowych planów zagospodarowania przestrzennego

### POTENCJALNE TERENY ROZWOJOWE O DOCELOWEJ WIODĄCEJ FUNKCJI:

- MU - mieszkaniowo-usługowej (usługi nieuciążliwe)
- PU - produkcyjno-magazynowo-składowej i usługowej
- RM - mieszkaniowej i zagrodowej
- ZC - cmentarzy
- ZL - zieleni, zalesień i zadrzewień oraz infrastruktury

### ORGANICZENIA PRAWNE

- obszar, na którym prawdopodobieństwo wystąpienia powodzi jest niskie i wynosi 0,2% (raz na 500 lat)
- obszar, na którym prawdopodobieństwo wystąpienia powodzi jest średnie i wynosi 1% (raz na 100 lat)
- obszar, na którym prawdopodobieństwo wystąpienia powodzi jest wysokie i wynosi 10% (raz na 10 lat)
- tereny zamknięte - dec. Ministra Obrony Narodowej
- strefa 50 m ochrony sanitarnej cmentarza
- strefa 150 m ochrony sanitarnej cmentarza
- strefa ochrony pośredniej zewnętrznej ujęcia wód podziemnych w Górnej Grupie
- strefa ochrony bezpośredniej ujęcia wód podziemnych w Górnej Grupie
- obszar zdegradowany i obszar rewitalizacji

### INWESTYCJE LINIOWE

Ciąg nr 1, Linia kolejowa nr 5 wg Studium Lokalizacyjnego Inwestycji Centralnego Portu Komunikacyjnego

- wariant pomarańczowy
- wariant zielony

### OBSZARY I OBIEKTY OBJĘTE OCHRONĄ ŚRODOWISKA PRZYRODNICZEGO

- obszar Specjalnej Ochrony Natura 2000 "Dolina Dolnej Wisły" PLB040003
- rezerwat przyrody Jezioro Fletnowskie
- Wschodni Obszar Chronionego Krajobrazu Borów Tucholskich
- pomniki przyrody
- użytki ekologiczne
- Zespół Parków Krajobrazowych nad Dolną Wisłą (cała gmina w granicach Studium)

### INFRASTRUKTURA

- INFRASTRUKTURA DROGOWA
  - autostrada A1
  - droga krajowa
  - droga wojewódzka
  - droga powiatowa
  - droga gminna
- LINIE ELEKTROENERGETYCZNE
  - linia elektroenergetyczna wysokiego napięcia
  - linia elektroenergetyczna średniego napięcia
- LINIE KOLEJOWE
  - linia kolejowa nieelektryfikowana jednotorowa
  - tor stacyjny
- INFRASTRUKTURA KOMUNALNA
  - granice aglomeracji Dragacz (KPOSK)
  - oczyszczalnia ścieków
  - punkt selektywnej zbiórki odpadów komunalnych
- INFRASTRUKTURA TECHNICZNA
  - stacja paliw
  - transformator

### TERENY, DLA KTÓRYCH OBOWIĄZUJĄ MIEJSCOWE PLANY ZAGOSPODAROWANIA PRZESTRZENNEGO

- granice terenów objętych miejscowymi planami zagospodarowania przestrzennego
- Tereny objęte miejscowymi planami zagospodarowania przestrzennego o wiodącej funkcji:
  - M - mieszkaniowej i zagrodowej
  - P - produkcji, składów i magazynów
  - U - usług, w tym nieuciążliwych
  - K - komunikacji
  - Z - zieleni użytkowej i naturalnej

### OBSZARY OBJĘTE OCHRONĄ KONSERWATORSKĄ

- strefa ochrony konserwatorskiej "A"
- strefa ochrony konserwatorskiej "B"
- strefa ochrony archeologicznej "W"
- czynne cmentarze

### OZNACZENIA OGÓLNE

- granica gminy Dragacz - stanowi granicę obszaru objętego Studium
- granice obrębów ewidencyjnych
- granice gmin sąsiadujących
- działki ewidencyjne

### HIERARCHIA SIECI OSADNICZEJ

- DRAGACZ** - siedziba gminy - ośrodek główny
- Górna Grupa - miejscowości wiejskie - ośrodki uzupełniające
- Michała - pozostałe miejscowości wiejskie

### TERENY O ISTNIEJĄCEJ WIODĄCEJ FUNKCJI

- tereny zabudowy mieszkaniowej, zagrodowej i innej
- tereny produkcyjne
- tereny rekreacyjno-wypoczynkowe
- tereny zalesione i zadrzewione
- tereny rolne, grunty uprawne o różnej przydatności
- tereny zamknięte - tereny kolejowe
- tereny kopalniane i pokopalniane

### UŻYTKOWANIE TERENÓW

- tereny dróg
- łąki i pastwiska
- łąki i pastwiska
- wody powierzchniowe
- ciekły wodne i rowy

### STAN I ZAGROŻENIA ŚRODOWISKA

- grunty II i III klasy bonitacyjnej
- tereny o spadkach powyżej 11 stopni
- złoża kopalin pospolitych - kruszywa
- Główny Zbiornik Wód Podziemnych nr 128
- Dolina rzeki Dolna Osa
- tereny górnicze aktywne
- złoża aktywne:
  - PG1 - Górna Grupa XIX
  - PG3 - Górna Grupa III/A
  - PG2 - Grupa Dolna 1
  - PG4 - Grupa VII