

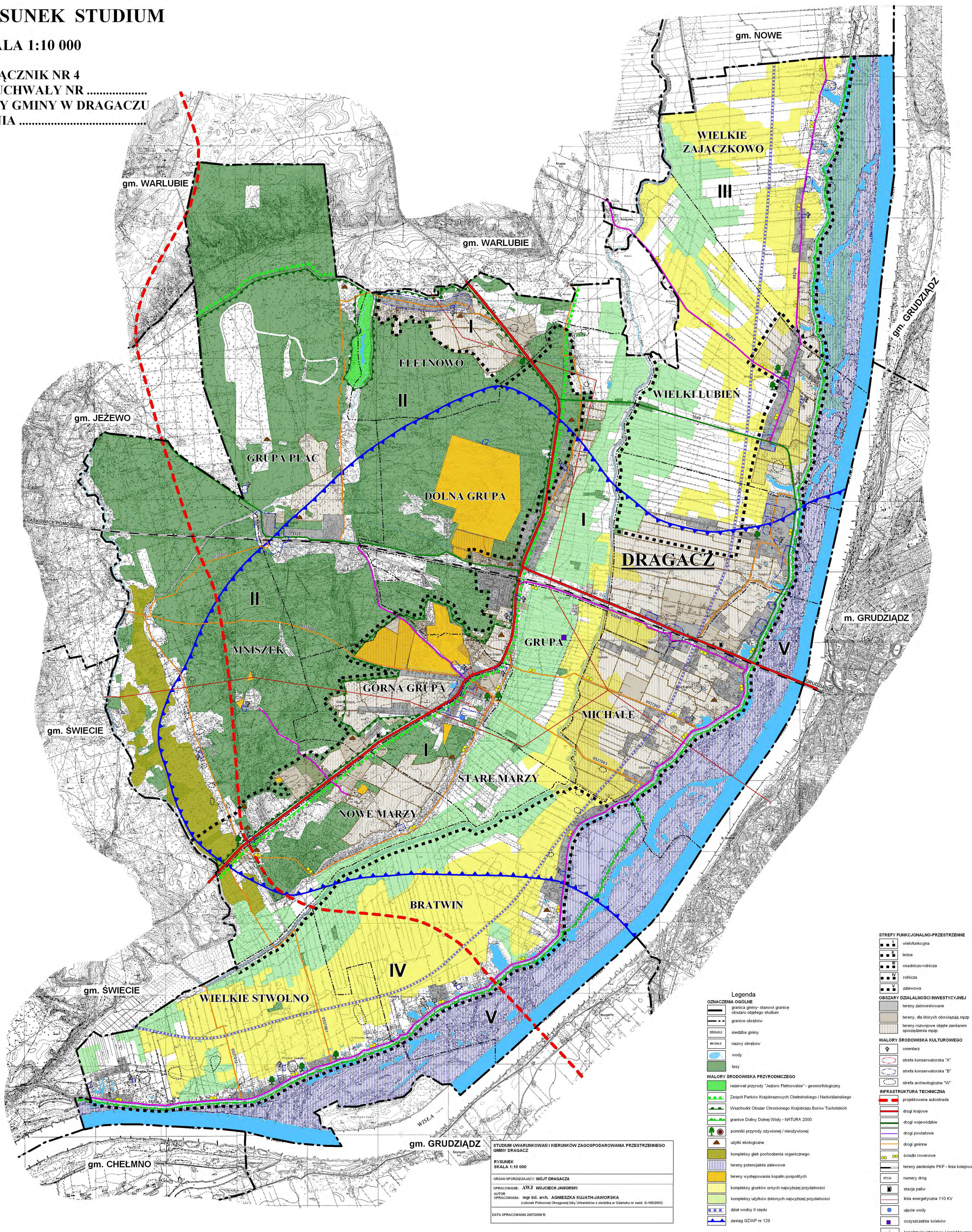
STUDIUM UWARUNKWAŃ I KIERUNKÓW ZAGOSPODAROWANIA PRZESTRZENNEGO

GMINY DRAGACZ

RYSUNEK STUDIUM

SKALA 1:10 000

ZALĄCZNIK NR 4
DO UCHWAŁY NR
RADY GMINY W DRAGACZU
Z DNIA



STUDIUM UWARUNKWAŃ I KIERUNKÓW ZAGOSPODAROWANIA PRZESTRZENNEGO
GMINY DRAGACZ
RYSUNEK
SKALA 1:10 000
ORGAN SPORZĄDZAJĄCY: WOJEWÓDZKA RADA WYKONAWCZA W DRAGACZU
OPRACOWAŁ: mgr inż. arch. AWJ WOJCIECH JAWORSKI
AUTOR OPRACOWAŃ: mgr inż. arch. AGNIESZKA KUJATH-JAWORSKA
(zbiorek Planów) Oryginalny zbiór Urbanistyczny z siedzibą w Sztetnie nr 129
DATA OPRACOWANIA 2007/2008 R.

- Legenda**
- OZNACZENIA OGÓLNE**
- granicz gminy- stanowi granicę obszaru objętego studium
 - granicz obszarów
 - siódka gminy
 - nazwy obszarów
 - wody
 - lasy
- WALORY ŚRODOWISKA PRZYRODNICZEGO**
- rezerwat przyrody "Jezioro Fletnowskie" - geomorfologiczny
 - Zespół Parków Krajobrazowych Chełmińskiego i Nadwiślańskiego
 - Wschodni Obszar Chronionego Krajobrazu Borów Tucholskich
 - granice Dolnej Wisły - NATURA 2000
 - potrzeby przyrody ożywionej / nieożywionej
 - użytki ekologiczne
 - kompleksy gleb pochodzenia organicznego
 - tereny potencjalnie zalewowe
 - tereny występowania kopalin pospółtych
 - kompleksy gruntów omych najwyższej przydatności
 - kompleksy użytków zielonych najwyższej przydatności
 - dział II rzędu
 - zasięg GZWP nr 129
- STREFY FUNKCJONALNO-PRZESTRZENNE**
- wielofunkcyjna
 - leśna
 - osadniczo-rolnicza
 - rolnicza
 - zalewowa
- OBSZARY DZIAŁALNOŚCI INWESTYCYJNEJ**
- tereny zainwestowane
 - tereny, dla których obowiązują nmp
 - tereny rozwoju objęte zamiarem sporządzenia nmp
- WALORY ŚRODOWISKA KULTUROWEGO**
- cmentarz
 - strefa konserwatorska "A"
 - strefa konserwatorska "B"
 - strefa archeologiczna "IV"
- INFRASTRUKTURA TECHNICZNA**
- projektowana autostrada
 - drogi krajowe
 - drogi wojewódzkie
 - drogi powiatowe
 - drogi gminne
 - ścieżki rowerowe
 - linia energetyczna 110 KV
 - numery dróg
 - stacja paliw
 - łęczce wody
 - oczyszczalnia ścieków
 - kanalizacja istniejąca / projektowana