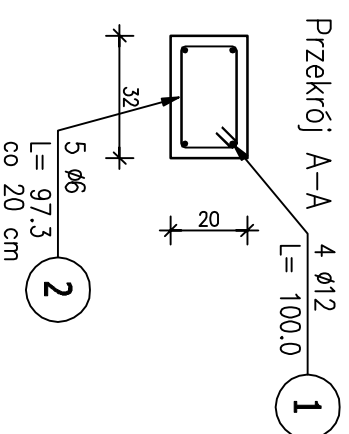


Wience Żelbetowe WŻ.4, WŻ.5

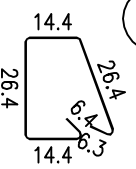
skala 1:20

Remoza OSP

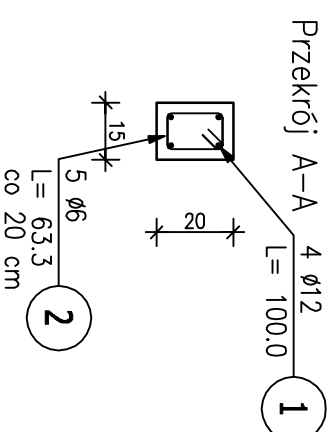
Wieniec Żelbetowy WŻ.4



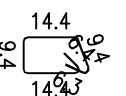
2 5 Ø6 L = 97.3



Wieniec Żelbetowy WŻ.5



2 5 Ø6 L = 63.3



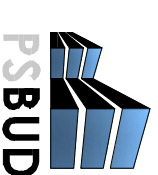
ZESTAWIENIE STALI ZBROJENIOWEJ

POZ.	NR PRĘTA	Ø [mm]	DŁUGOŚĆ [m]	ILOŚĆ			DŁ. ŁĄCZNA [m]	
				PRĘTÓW	x POZ.	RAZEM	St3SX-b Ø6	RB 500W Ø12
Poz. WŻ.4 – Wieniec żelbetowy – 1 szt.								
WŻ.4	1	12	1.000	4	1	4		4.00
	2	6	0.973	5	1	5		4.87
DŁUGOŚĆ RAZEM [m]							4.87	4.00
MASA JEDNOSTKOWA [kg/m]							0.222	0.888
MASA [kg]							1.08	3.55
MASA CAŁKOWITA [kg]							4.63	
CAŁKOWITA DŁUGOŚĆ [2x17,7m=35,4m]							163,90	

ZESTAWIENIE STALI ZBROJENIOWEJ

POZ.	NR PRĘTA	Ø [mm]	DŁUGOŚĆ [m]	ILOŚĆ			DŁ. ŁĄCZNA [m]	
				PRĘTÓW	x POZ.	RAZEM	St3SX-b Ø6	RB 500W Ø12
Poz. WŻ.5 – - 1								
WŻ.5	1	12	1.000	4	1	4		4.00
	2	6	0.633	5	1	5		3.17
DŁUGOŚĆ RAZEM [m]							3.17	4.00
MASA JEDNOSTKOWA [kg/m]							0.222	0.888
MASA [kg]							0.70	3.55
MASA CAŁKOWITA [kg]							4.25	
CAŁKOWITA DŁUGOŚĆ [4x2,0m=8,0 m]							34,0	

Beton C20/25 (B25)
 Stal: A-IIIIN (RB500W)
 A-I (St3SX)
 dg = 16 mm
 Otulina 20 mm

INWESTOR: Gmina Dragacz Dragacz 7A, 86-134 Dragacz	
INWESTYCJA: Przebudowa budynku świetlicy wiejskiej, dobudowa budynku kotłowni oraz rozbiórka istniejącego i budowa nowego budynku remizy OSP w miejscowości Fletnowo	
 <p>Pracownia projektowa architektoniczno - budowlana "PSBUD" mgr inż. Piotr Świrzyński 86-302 Wątkowo Szlacheckie 87 G tel. Kom. 607 820 777 e-mail: psbud@interia.pl</p>	
NAZWA PRZEBUDOWY: Wieniec żelbetowy WŻ.4 i WŻ.5 - świetlica	SKALA: 1:20
BRANŻA: Architektoniczno-Budowlana	BRANŻA: Architektoniczno-Budowlana
FAZA: Projekt budowlano - wykonawczy	DATA: 07.04.2020
NR ARKUSZA: B-14a	
FUNKCJA: PROJEKTANT	AUTOR: mgr inż. Piotr Świrzyński
NR UPRAWNIENI: KUP/0130/PNOK/09	SPECJALNOŚĆ: KONSTRUKCJA
PODPIS:	